



مشاوره سلول درمانی  
بررسی شرح حال بیمار



2

ویزیت  
توسط پزشک متخصص



1

3



انجام آزمایشات تعیین شده  
توسط مشاور سلول درمانی

4

گرفتن عکس  
قبل از تزریق



5

بررسی نتایج آزمایشات  
تعیین وقت نمونه برداری



6



دریافت پیامک حاوی نام کاربری  
و رمز ورود به سامانه ثبت بیماران

7



تزریق  
فراورده سلولی



8

نمونه برداری  
تحت بی حسی



9

تکثیر سلول های رنگدانه ساز  
در محل تزریق و بهبودی تدریجی لکه های پوستی



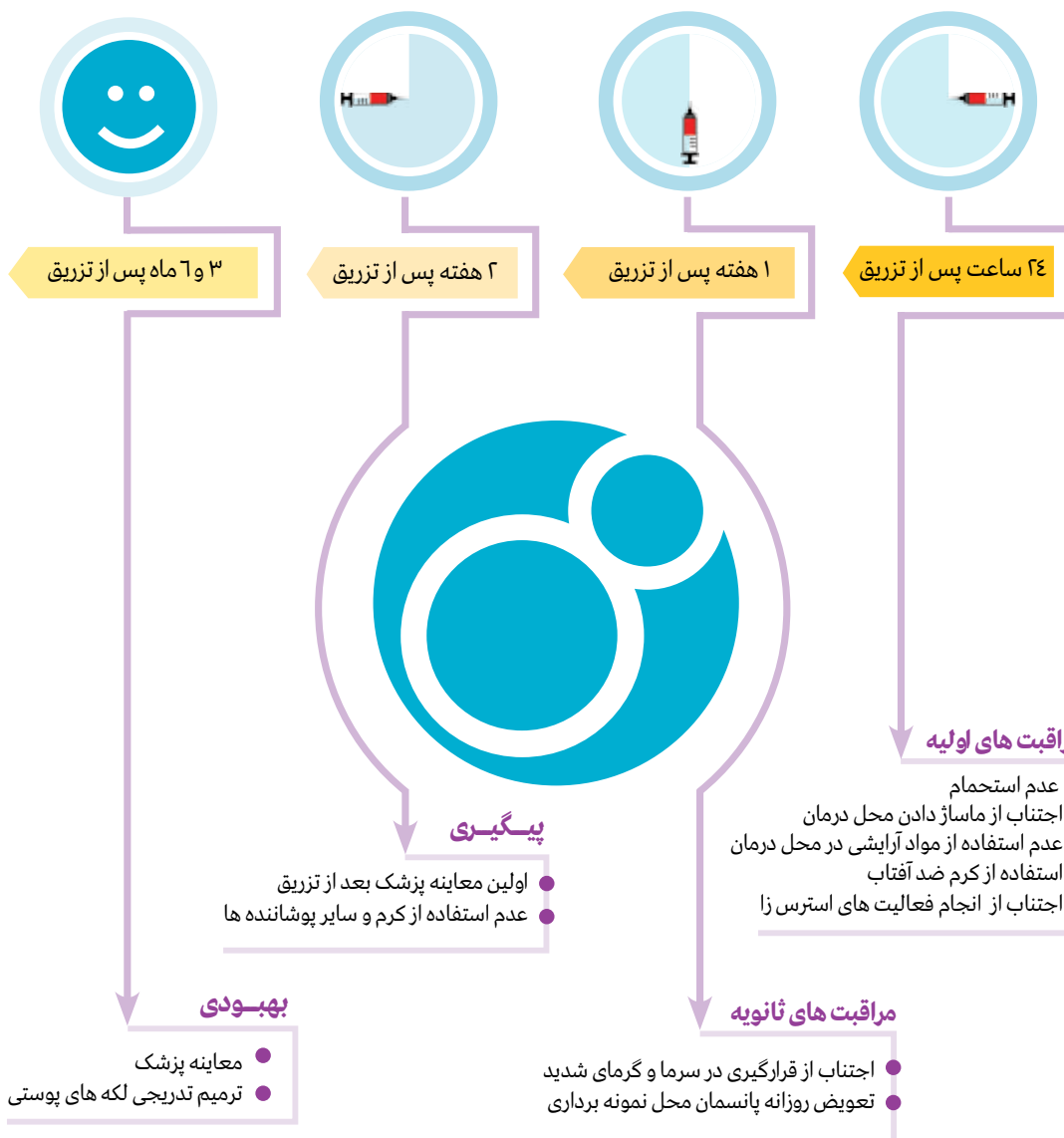
در حین تزریق فراورده سلولی از مطابقت کد ارسال شده از طریق  
پیامک با کد درج شده بر روی محصول اطمینان حاصل نمایید.



پرداخت هزینه محصول



## مراقبت های بعد از پیوند محصول ریکالرسل



**در چه صورت کاندید سلول درمانی می باشید**

- بیماران مبتلا به ویتیلیگو از هر نوع آن که بیماری آن ها تحت کنترل باشد
- افرادی که بیماری آنها حداقل به مدت یکسال ثابت مانده باشد که این ثابت ماندن به معنی ثابت ماندن تعداد و اندازه ضایعات است
- افرادی که حداقل طی شش ماه قبل از مراجعه، داروی تضعیف کننده سیستم ایمنی و سیتوتوکسیک دریافت نکرده اند

**در چه صورت کاندید سلول درمانی نمی باشید**

- استفاده از این محصول در زنان باردار و شیرده مورد ارزیابی قرار نگرفته است، لذا توصیه نمی شود
- استفاده از این محصول در افراد زیر ۱۲ سال مجاز نمی باشد
- استفاده از این محصول در افراد بالای ۶۵ سال توصیه نمی گردد

**در صورت بروز علائم زیر با پزشک خود مشورت نمایید**

- کبودی و تورم
- درد یا سوزش شدید
- حالت تهوع یا سردرد ادامه دار
- هرگونه ایجاد برجستگی در نواحی پیوند شده پس از یک هفته

**ویتیلیگو (لک و پیس)** نوعی بیماری پوستی است که تظاهر آن به صورت پیدایش لکه های کم رنگ تر از پوست طبیعی و یا کاملاً سفید پوستی است. علت این بیماری از بین رفتن یا غیرفعال شدن سلول های رنگدانه ساز (ملانوسیت ها) می باشد. محصول **ریکالرسل** حاوی سلول های کراتینوسیت و ملانوسیت مشتق از لایه اپیدرم پوست است. نتایج سلول درمانی در مبتلایان به لک و پیس کاملاً بی خطر و با رضایتمندی بیماران همراه بوده است.

### توصیه های قبل از نمونه برداری

- قطع مصرف آسپرین و داروهای ضد التهابی مانند: بروفن، دیکلوفناک، ملوکسیکام و...، ویتامین E و داروهایی که باعث افزایش خونریزی می شوند مانند: پلاویکس و وارفارین، سه روز قبل از نمونه گیری
- نور درمانی یا لیزر اگزایمر به مدت سه هفته قبل و بعد از درمان متوقف شود
- موهای زائد محل نمونه برداری را کاملاً پتراشید
- حضور به موقع در زمان نمونه برداری و تزریق الزامی می باشد
- نیازی به تراشیدن موها در نواحی مبتلا به ویتیلیگو نیست
- با یک همراه به مرکز سلول درمانی مراجعه بفرمایید